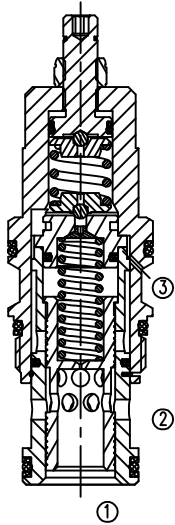
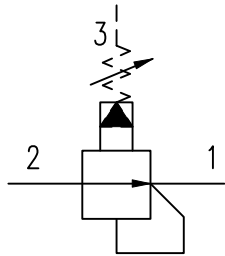


**KPBHB-LAN**  
先导控制式减压阀



**符号SYMBOL**



**工作 OPERATION**

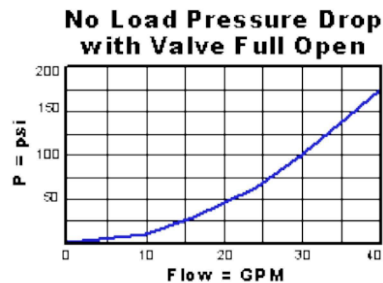
Pilot controlled, pressure reducing valve inlet (port2) high pressure main oil line pressure regulation to port 1 required pressure reduction ,so that a single pump source can be used to achieve a variety of pressure requirements of the oil line. Reverse flow from the pressure relief port(port1)to the inlet (port2)may cause the main spool to close if a reverse free flow is required in the oil line consider adding a check valve to the oil line.

先导控制式，减压阀将进口（口2）高压主油路压力调节减至口1所需的减压压力，这样可以利用单一泵源实现多种压力需求的油路。从减压压力口（口1）到进口（口2）的反向液流可能导致主阀芯关闭。如果油路中需要反向自由流，可以考虑在油路中加入单向阀。

**技术特性**

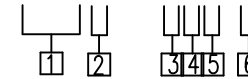
- 口3处的压力直接以1:1的比例增加到阀的设定值上，且压力不能超出5000 psi (350 bar)。
- W和Y控制方式（可用时）可以指定或不指定特殊设定值。当没有特殊设定值指定时，W和Y控制方式下可以在全量程范围内调节设定值。当指定为特殊设定值时，此值则代表阀的最大设定值。
- 配置EPDM密封圈的插装阀可用在磷酸酯液压油系统。暴露在石油基液压油或润滑油脂中会损坏密封圈。
- 所有3口减压阀和减压/溢流阀在尺寸上可互换（如：给定的外形结构尺寸阀拥有相同的流道，相同的插孔）。考虑安装配置时，减压/溢流阀的回油路（口3）最好具有公称流量能力。
- 先导式操作阀具有非常平坦的压力/流量特性，良好的稳定性和极低的滞回。

压力-流量曲线 PRESSURE DROP VS. FLOW



订货代号 TO ORDER

**KPB-H-B-LAN-\***



- |   |  |
|---|--|
| <p><b>1</b> 功能<br/>KPB=先导式减压阀<br/>Cartridge-style Pilot-operated<br/>Spool-type Pressure<br/>Reducing Valve</p> <hr/> <p><b>2</b> 流量 Capacity<br/>H=160L/min</p> <hr/> <p><b>3</b> 控制方式 Control<br/>L= 标准螺钉调节<br/>Standard Screw Adjustment</p> <hr/> <p><b>5</b> 油封 SEAL KITS<br/>N=丁腈橡胶<br/>V=氟橡胶</p> | <p><b>4</b> 弹簧调压 Spring Ranges<br/>A=100-3000psi (7-210bar)<br/>Preset:200psi (14bar)<br/>B=50-1500psi (3.5-105bar)<br/>Preset:200psi (14bar)<br/>N=60-800psi (4-55bar)<br/>Preset:200psi (14bar)<br/>Q=60-400psi (4-28bar)<br/>Preset:200psi (14bar)<br/>W=150-4500psi (10.5-315bar)<br/>Preset:200bar (14bar)</p> <hr/> <p><b>6</b> 阀块油口BODY PORTING<br/>空白 Blank= 不带阀块 None<br/>6T=SAE6<br/>8T=SAE8<br/>3G=G 3/8<br/>4G=G 1/2</p> |
|---|--|

**安装尺寸 INSTALLATION DIMENSIONS**

